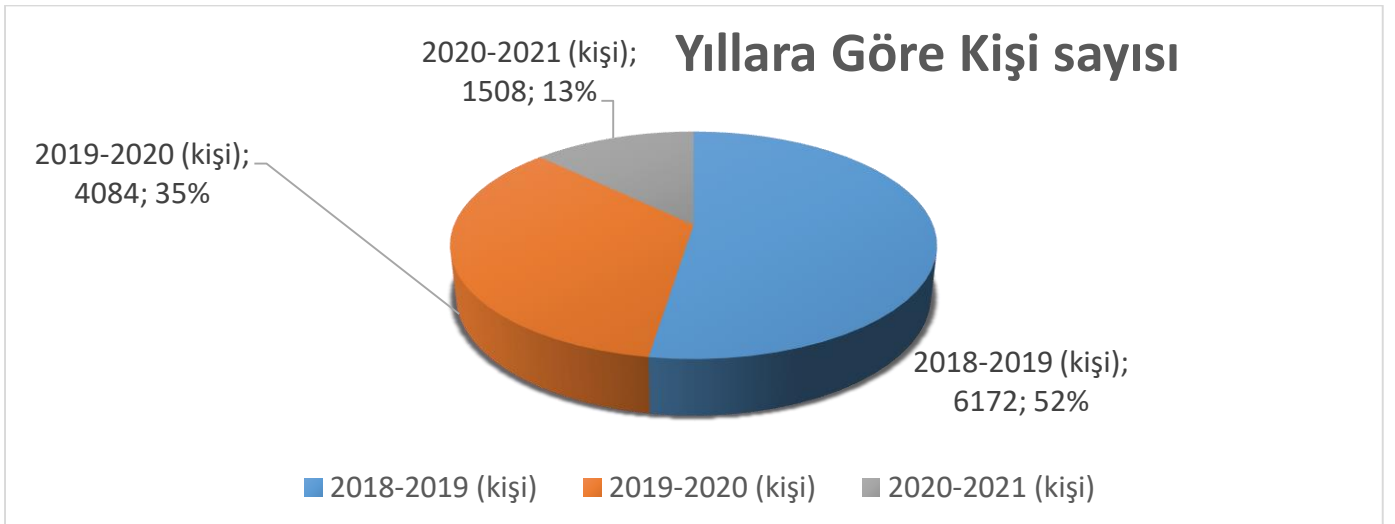


KLİNİK SİMÜLASYON EĞİTİM MERKEZİNDE YAPILAN UYGULAMALAR VE İSTATİSTİKİ SAYISAL VERİLERİ

Eğitici eğitimleri alınmış ve 2018-2019 eğitim döneminde müfredat programına entegrasyonu sağlanan olan kısa adı RSİM olan RTEÜ klinik simülasyon eğitim merkezi fakültemiz dekanlık binasında yaklaşık 2000 metrekarelik alanda kurulmuştur. Acil, yoğun bakım, ameliyathane, doğumhane, standart hasta odası, Objektif Yapılandırılmış Klinik Sınav (Objective Structured Clinical Examination-OSCE) odaları, evde sağlık hizmetleri odası, temel beceri laboratuvarı, debriefing odaları, destek alanları (depo, teknik alan vs) olan ve ambulans da bulundurulması fiziki yapılandırılması tamamlanmış olan evde sağlık hizmetleri odasında mezuniyet öncesi hekimlere gerçeğe en yakın ortamda eğitim imkanı sunulmaktadır. Teknolojinin hızla ilerlediği günümüzde simülasyona dayalı tıp eğitimi deneyimine dayalı öğrenmenin en iyi örneklerinden olan Klinik Simülasyon Eğitim merkezimiz hatalarından öğrenerek deneyim kazanmaya olanak verir. Eğitim alan kişinin performansı üzerinde düşünmesi için gerekli eğitsel ortamı hazırlamaktadır. Merkezimiz 63 kişilik Dr. Simülasyon eğitici kadrosu ve 42 farklı Simülasyon eğitimi sunmaktadır. 2018 yılından bu yana aktif faaliyet gösteren merkezimiz Tıp Fakültesi, eğitim paydaşlarımız olan Sağlık Hizmetleri Yüksek Okulu, Sağlık Bilimleri Fakültesi, Diş hekimliği Fakültesi, Denizcilik Fakültesi, Fizik Tedavi ve Rehabilitasyon Yüksek Okulu, Klinik asistanları ve Kurum dışı düzenlenen (Sağlık Bakanlığı, AFAD vs.) eğitimlerde 2018 yılında 4084 kişi-453 saat 2019 yılında 6172 kişi-365 saat 1508 kişi-208 saat olmak üzere toplamda 11764 kişi 1026 saat Simülasyon eğitim programından faydalandırılmıştır. Ayrıntılı grafikler aşağıda sunulmuştur.

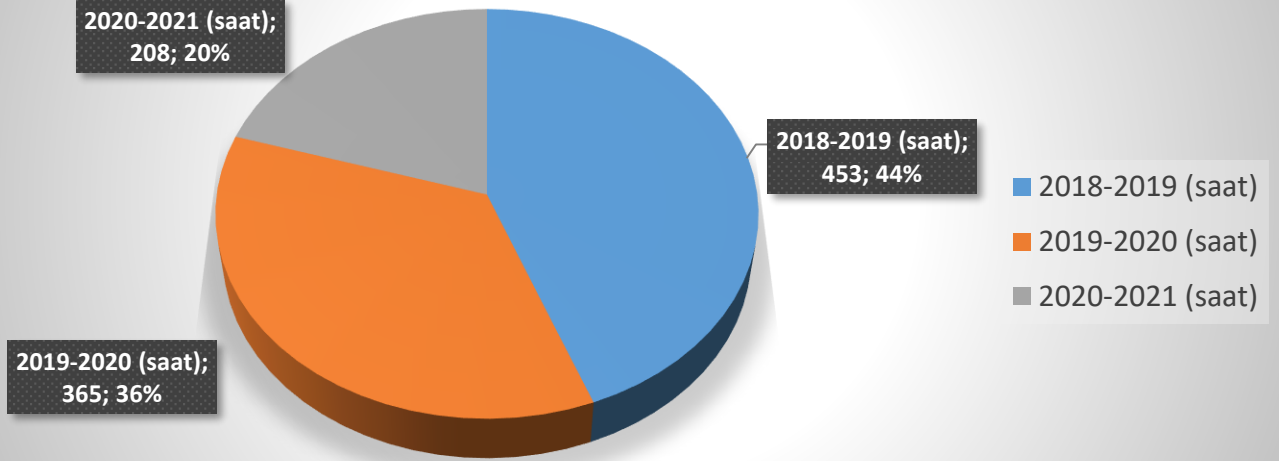


2018-2021 yıllarında verilen Dönemlerin eğitim sürelerinin yıllara göre dağılımı



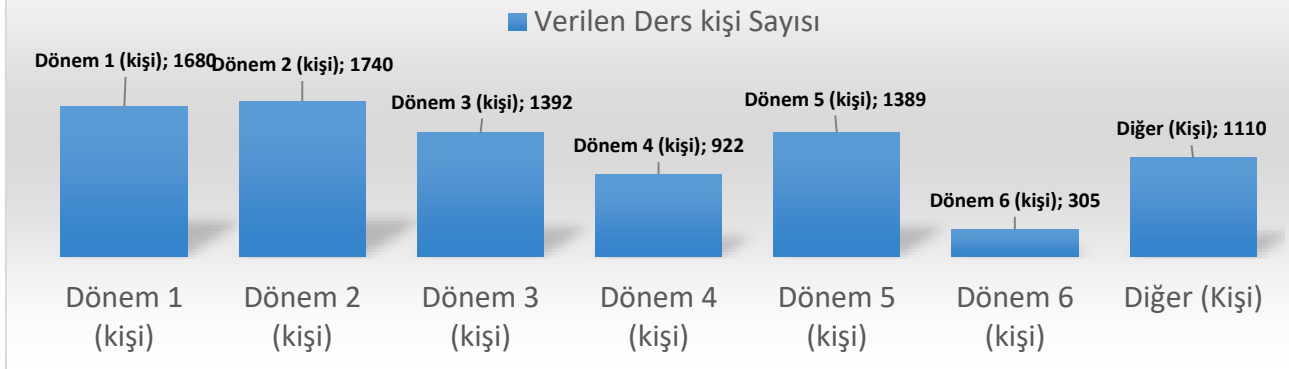
2018-2021 Yıllarında verilen Dönemlerin eğitim sürelerinin yıllara göre dağılımı

Yıllara Göre Eğitim Süresi



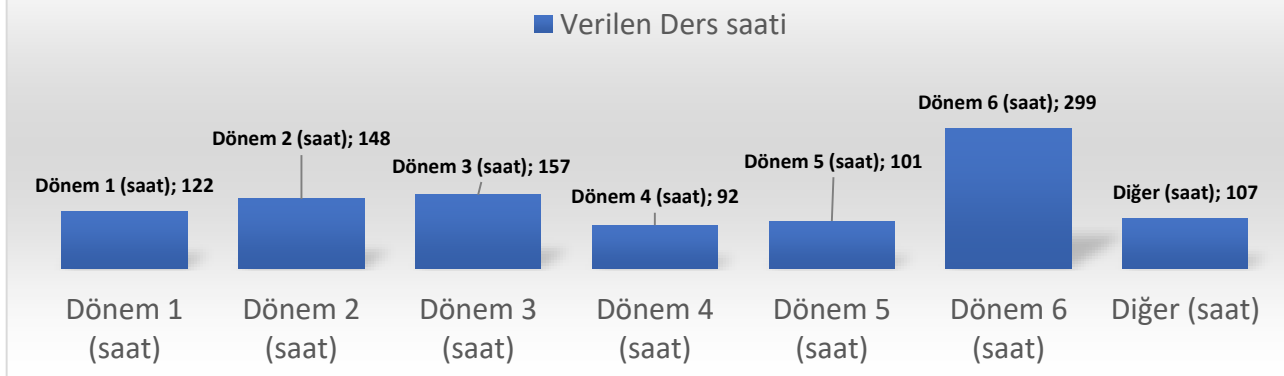
2018-2021 Eğitim-Öğretim yıllarında verilen eğitimlerin Dönemlere göre dağılımı

Verilen Ders Kişi Sayısı

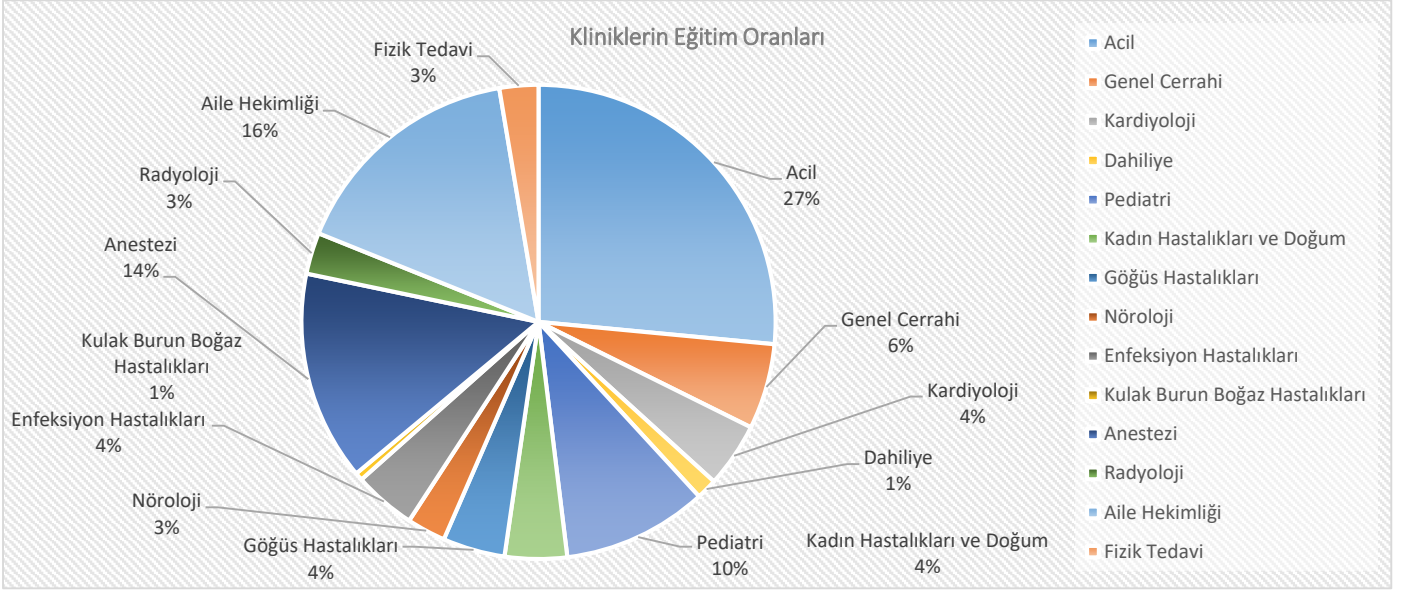


2018-2021 Eğitim-Öğretim yıllarında verilen eğitim saatlerin dönemlere göre dağılımı

Verilen Ders saati



Eđitim-Öđretim yılında yapılan eđitim sürelerinin Klinik Yüzdeleri



Kurum Dışı Uygulamalar(2020-2021)

(Toplam Eđitim Alan Kiři Sayısı:61 Eđitim Süresi:99 Saat)

SAĐLIK BAKANLIđI EĐİTİMİ (Acil Sađlık Hizmetlerinde Simülasyon Temelli Eđitimi) 3 kez

- Yenidođanda acil müdahale ve Yenidođan Transport iřlemi
- Evde sađlık hizmetleri odası-evde doğum ve doğumhaneden bebeđin sevk iřlemi
- Normal Doğum Teorik Bilgi ve Doğum Simülatörü Üzerinde Uygulama
- Cyber Anatomi Eřliđinde Hava Yolu Anatomisi
- Body Interact Olgu Sunumları

TÜBİTAK RSİM OYUNLARI YARIřMASI (Simülasyon Oyunları)

- Temel Yařam Desteđi
- Nörolojik Aciller
- Kadın Doğum Hastalıkları Aciller Pediyatrik Hastaya Yaklařım
- ASM/TSM Hasta hekim iliřkisi
- Ambulans ile hasta transportu
- İleri Kardiyak Yařam Desteđi-TCA
- Travmalı Hasta Yönetimi
- COVID-19 Hasta Yönetimi